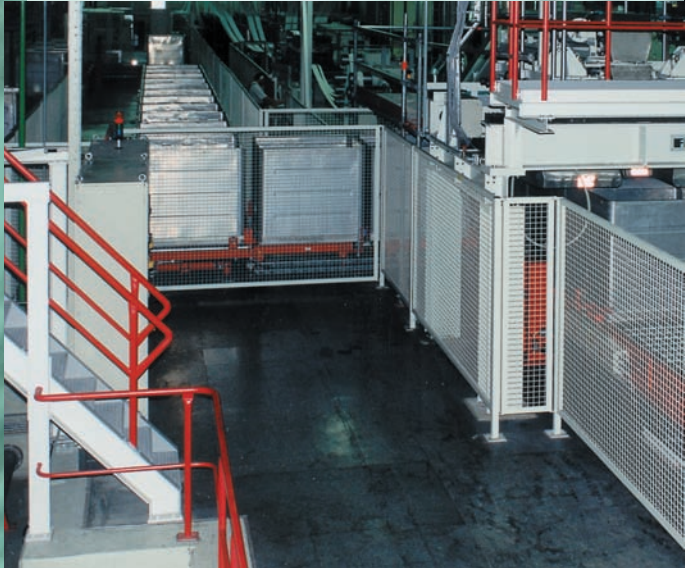


Classic Line – das vielseitige Schutzgittersystem für individuelle Lösungen.



Das System basiert auf einer Pfosten-/Feldkombination. Mit **ClassicLine** ist jede Feldhöhe und Breite möglich, da der RP-Profil-Rahmen jede Füllung trägt. Wellgitter und Schweißgitter werden in den Profilrahmen verschweißt, Makrolonscheiben und Blechfelder werden nach einem besonderen Verfahren verklemmt. Auch Kombinationen sind möglich, z.B. unten Blech, oben Makrolon. Breit gestreuter Einsatz in allen Industriebereichen, auch in der Automobilindustrie. Alle relevanten Normen und Richtlinien werden eingehalten.

Besondere Merkmale:

- sehr stabil
- jede Feldfüllung möglich
- Feldhöhe und Breite nach individuellen Erfordernissen
- Baukastenprinzip
- montagefreundlich
- direkter Maschinenschutz, z.B. teleskopierbar

Anwendungen (Beispiele):

- kleine und mittlere Anlagen mit sehr individuellen Ansprüchen
- Roboterumhausungen
- Palettieranlagen
- Stretchanlagen
- Werkzeugmaschinen



SMM Stahl- und
Maschinenbau GmbH
Tannenstraße 12
64367 Mühlthal bei Darmstadt
Telefon (0 61 51) 14 74 99
Telefax (0 61 51) 14 54 55
E-Mail weger-smm@t-online.de
www.smm-gmbh.de

Classic Line Technische Beschreibung

ClassicLine ist ein modulares System, das allen relevanten Normen und Vorschriften entspricht. Es dient als schützende Abgrenzung für Maschinen, Roboter, Förderanlagen, Palettieranlagen, Stretchanlagen und andere industrielle Fertigungsanlagen.

Dem System liegt das Baukastenprinzip zugrunde, sodaß mit wenigen Standardelementen eine den Normen entsprechende Schutzeinrichtung aufgebaut werden kann.

ClassicLine kann in jeder Höhe und mit individuellen Feldbreiten geliefert werden.

Pfosten

Vierkantrohr 50 x 50 x 2 mm,
Bodenplatte 150 x 150 x 10 mm,
mit 4 Bohrungen (Durchm. 14 mm).
Unten mit Winkel und Bohrung
(Durchm. 11 mm).
Oben mit Flacheisen mit Gewindebohrung M8 mm.
Vierkantrohr durch Kunststoffkappe verschlossen.

Wellgitterfeld

Rahmen aus RP-Profilrohr, Typ 106,
Rohrquerschnitt 34 x 35 mm, plus
Schenkel 15 mm. Das Wellgitter wird
auf diesen Schenkel aufgeschweißt.
Wellgittermasche: 40 x 40 x 3,8 mm.
Andere Maschen möglich.
Am Boden des Rahmens befinden
sich 2 Zapfen, die sich in die Bohrung
des am Pfosten angebrachten
Winkels einfügen.

Flügeltüren

Rahmen aus RP-Profilrohr, wie vor.
Die Verbindung zum Torpfosten

erfolgt durch 2 Schweißbandrollen.

Verschlussgarnituren:

– Schloß mit Profilylinder, Drücker
innen und außen oder Knauf außen
– Verriegelung durch 2 Permanentmagnete
und Bügelgriff innen und außen
– Türverriegelung
System STAUFERMATIC

Durch Standardhalteplatten sind alle
bekannten Sicherheitsschalter einbaubar.

Eine Quertraverse oben verbindet die
beiden Torpfosten und sorgt für
Stabilität und einfache Montage.

Im Schlossbereich ist ein Schutzblech
angebracht, um ein Durchgreifen zu
verhindern.

Hängeschiebetüren manuell,
pneumatisch, elektro-motorisch
Mit HELM-Laufwerk, verdeckt durch
Blende, mit unterer Führungsrolle
in U-Profil an der Unterseite der Tür
laufend, mit Einlaufschuh, Wellgittermasche: 15 x 15 x 2,5 mm

Rahmenausführung wie bei Flügeltür

Verschlussgarnitur und Sicherheitsschalter
wie bei Flügeltür.

Schiebetüren frei auskragend
Mit Linearführung oben und unten
oder Teleskopführung, unten.
Ansonsten Ausführung wie bei
Schiebetür.

Oberflächenbehandlung

Pulverbeschichtung
Feuerverzinkung

Das Programm wird ergänzt durch:

- Schleusen (Hubfelder)
- Pendelklappen
- Falttüren
- Schranken
usw.



SMM Stahl- und
Maschinenbau GmbH
Tannenstraße 12
64367 Mühlthal bei Darmstadt
Telefon (0 61 51) 14 74 99
Telefax (0 61 51) 14 54 55
E-Mail weger-smm@t-online.de
www.smm-gmbh.de